

Especificación

AWS A5.10	EN ISO 18273	Material No.
ER 4043	S Al 4043 (AlSi 5)	3.2245

Campo de aplicación

Fontargen A 405 M es una bobina de alambre para proceso GMAW (MIG) con depósitos de buena fluidez, para unión de diferentes aleaciones de aluminio tales como: Al Si 5, Al Mg Si 0,5, Al Mg Si 0.8, Al Mg Si 1, y aluminio con porcentaje de aleaciones máximo de 7%.

Características

Fontargen A 405 M tiene un baño de fusión muy fluido. Materiales y piezas de fundición de placas gruesas o mayores a 1/2" requieren un precalentamiento entre 150 a 200 °C (302-392 °F). No es recomendable para soldar piezas que después serán anodizadas porque el depósito mostrara un color mas oscuro con respecto al metal base.

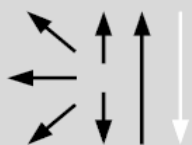
Análisis estándar del depósito (% en peso)

Fe	Si	Cu	Ti	Al
0.5	5.2	0.1	0.1	Resto

Propiedades mecánicas del depósito

Resistencia a la tensión	Limite elástico (0.2%)	Elongación (l=5d)	Conductividad eléctrica	Conductividad Calorífica	Peso específico	Expansión lineal	Rango de fusión
160 N/mm ²	40 N/mm ²	15%	24 - 32 Sm/mm ²	170 W/m*K	2.68 g/cm ³	22.1* 10 ⁻⁶ /K	573 - 625°C

Posiciones de Soldadura



Tipos de Corriente

Corriente Directa y polaridad positiva (CC +)

Instrucciones para soldar

Limpiar perfectamente el area a soldar, piezas con espesores mayores de 15 mm se recomienda precalentar 150°C minimo.

Gas de protección (DIN EN 439)

I1 (Argón 100%), I3 (mezcla de Helio 0.5 a 95%, resto Argón)

Presentaciones

Tipo de Bobina : B300 Diámetros

0.8 mm	1 mm	1.2 mm	1.6 mm
--------	------	--------	--------

Bobinas de de 7.270 kg

Aprobaciones

DB (6.1.046.01/ QS)

Los datos e información contenidos en esta ficha técnica son exclusivamente para dar orientación acerca de la aplicación de ciertos productos. El usuario es totalmente responsable de la debida utilización de dichos productos para dar cumplimiento con los estándares, especificaciones, procedimientos de mantenimiento y códigos de construcción, fabricación, montaje o reparación aplicables.