

## Especificación

<b>AWS A5.10 /AWS A5.10M</b>	<b>EN ISO 18273</b>	<b>Material - no.:</b>
<b>ER 5356</b>	<b>S Al 5356 (AlMg5Cr[A])</b>	<b>3.3556</b>

## Campo de aplicación

Alambre para proceso GMAW con 5% de Mg resistente al agua de mar que se aplica en la Industria química tubería, recipientes y aparatos también en la industria aeroespacial, automotriz, ferroviaria y construcción de elementos estructurales

## Materiales (EN 573/1706)

EN AW-5019[AlMg5], EN AW-5086[AlMg4], ENAW-6005A[AlSiMg(A)],EN AW-6061[AlMg 1 SiCu], ENAW-5454[AlMg 3 Mn], EN AC-51400, EN AW-5754 [AlMg3], EN AW-6060 [AlMgSi], EN AW-6082 [AlSi 1 MgMn], EN AW- 7020 [AlZn 4,5 Mg1], EN AC- 51300, EN AC-51100

## Análisis estándar del depósito ( % en peso )

Mg	Mn	Fe	Si	Cr	Ti	Al
5	0.1	0.2	0.2	0.1	0.1	Resto

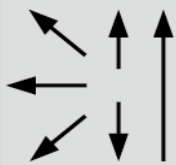
## Propiedades mecánicas del depósito

Temperatura de fusión	Resistencia a la tensión	Límite elástico (0.2%)	Alargamiento (l=5d)	Conductividad eléctrica	Conductividad térmica	Gravedad específica	Expansión Linear
575-633°C	250 N/mm <sup>2</sup>	110 N/mm <sup>2</sup>	25%	15-19 Sm/mm <sup>2</sup>	110-150 W/m K	2.64 g/cm <sup>3</sup>	23.7 10 <sup>-6</sup> /K

## Instrucciones para soldar

Limpiar los biseles de piezas de trabajo minuciosamente, si es necesario usar solvente para eliminar pintura, grasa o algún otro elemento contaminante. Materiales de espesores gruesos requieren un precalentamiento a 150°C (302°F)

## Posiciones de Soldadura DIN EN 287



## Tipos de Corriente

Corriente directa (+) GMAW

## Gas de protección (ver EN ISO 14175)

Argón 100% y mezcla de Argón con Helio, EN ISO 14175:11, I3

## Presentaciones

### Proceso GMAW Ø (mm) bobina B300

Ø (mm)	1.6 mm	2.0 mm	2.4 mm
--------	--------	--------	--------

### Bobina con 7 kilos de alambre

Los datos e información contenidos en esta ficha técnica son exclusivamente para dar orientación acerca de la aplicación de ciertos productos. El usuario es totalmente responsable de la debida utilización de dichos productos para dar cumplimiento con los estándares, especificaciones, procedimientos de mantenimiento y códigos de construcción, fabricación, montaje o reparación aplicables.